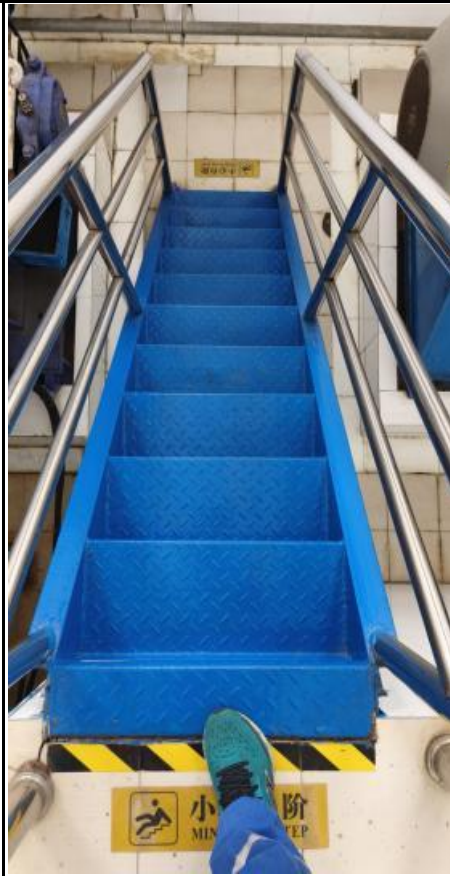


厂区内防腐设备及管线统计表

序号	防腐对象	数量	照片	备注
1	送水泵	3		水泵、阀门、基础、螺丝螺帽需要做防腐、电机不要做防腐
2	取水泵	4		2大2小；水泵、阀门、基础、螺丝螺帽需要做防腐、电机不要做防腐

3 取水楼梯

4



4 DN1000管道

8



5 一期排泥  
阀

38



6 二期排泥  
阀

38



7 浓缩池刮泥机

2





8 清水池排气

20



	<p>9 配水井管道 (DN400)</p>	<p>1</p>		
<p>10</p>	<p>反冲泵 (DN400)</p>	<p>1</p>		<p>水泵、阀门、基础、螺丝螺帽需要做防腐、电机不要做防腐</p>

11	清水池人孔 (DN1000)	8		
12	鼓风机房 油漆修补			
13	阀门井中 (DN1000)	50.24平 方米		
14	阀门井中 (DN700)	16.485平 方米		

# 厂区外桥管防腐统计

点位	长度（估值）	实图
中山路第一处 (DN1200)	6米	
中山路第二处 (DN1200)	22米	
中山路第三处 (DN1200)	20米	
中山路第四处 (DN1200)	29米	

<p>中山路第五处 (DN1200)</p>	<p>21米</p>	
<p>中山路第六处 (DN1200)</p>	<p>21米</p>	
<p>中山路第七处 (DN1200)</p>	<p>36米</p>	
<p>中山路第八处 (DN1200)</p>	<p>24米</p>	
<p>中山路第九处 (DN800)</p>	<p>51米</p>	
<p>中山路合计面积</p>	<p>805平方米</p>	<p>/</p>

白沙路自北向南第一处 (DN600)	16米	/
白沙路自北向南第二处 (DN600)	52米	/
白沙路自北向南第三处 (DN600)	16米	/
白沙路合计面积	160平方米	/
海河路自西向东第一处 (DN1000)	26米	/
海河路自西向东第二处 (DN1000)	22米	/
海河路合计面积	151平方米	/

友谊路 (DN300)	95米	/
优胜路 (DN300)	31米	/
振港路 (DN500)	53米	/
友谊路、优胜路、振港路合计面积	204平方米	/
海港路合计面积	180平方米	/
合计总面积	1450平方米	/